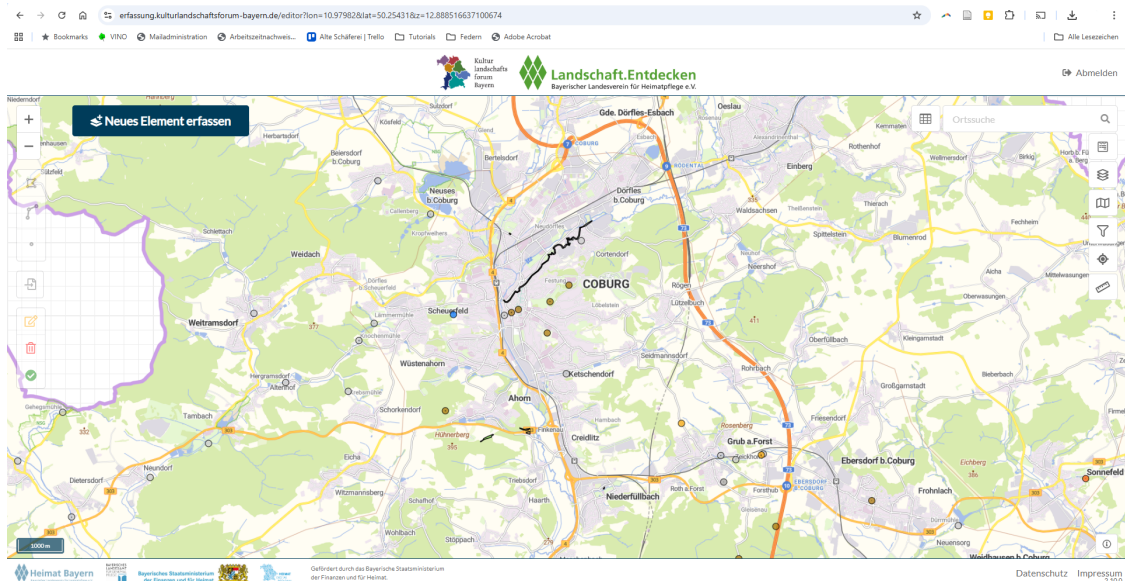




MITMACHEN ERWÜNSCHT



Über unsere Erfassung im [Kulturlandschaftsforum Bayern](#) entsteht Stück für Stück eine anschauliche Karte der Mühlenvielfalt im Coburger Land. Screenshot der Datenbank-Karte vom 28. November 2026.

Liebe Landschaftsentdecker:innen,

bei unserem letzten Treffen haben wir unsere ersten Erfahrungen mit der Erfassung der Mühlen im Kulturlandschaftsforum Bayern ausgetauscht und dabei die grundlegende Struktur der Dateneingabe noch einmal gemeinsam durchgespielt. Gemeinsam haben wir viele Punkte aus den vorherigen Besprechungen aufgefrischt und uns einzelne Arbeitsschritte ganz konkret am Beispiel angeschaut.

Warum die Erfassung so wichtig ist

Wir haben uns erneut vergewissert, warum die Erfassung der einzelnen Mühlen in der Datenbank eine wichtige Grundlage für unsere geplante Ausstellung bildet. Die mit der Datenbank verbundene Kartendarstellung macht auf einen Blick sichtbar, wie zahlreich die ehemals vorhandenen Mühlen waren und wie eng sie mit der geografischen Lage an Bächen und Flüssen verknüpft sind. Außerdem bringt die Beschäftigung mit der Geschichte einzelner Mühlen und

die weiterführende Recherche wertvolles Wissen zutage, das die Basisinformationen für unsere Ausstellung liefern wird.

Ausblick: Nächstes Treffen und Aufgaben

Das nächste Treffen findet am 7. Januar 2026 statt – bitte beachtet: Am 31. Dezember gibt es natürlich kein Treffen. Bis dahin möchten wir alle bekannten Mühlenstandorte mit Mindestangaben in der Karte verorten, damit wir beim nächsten Mal gezielt über konkrete Erfassungslücken sprechen können.

Die wichtigsten Felder für die Ersterfassung sind:

- **Reiter Allgemein:**
 - **Elementname** – Trage den gebräuchlichen oder historischen Namen der Mühle ein und gebe an, in welchem Ort sie sich befindet/befand, z.B. Pulvermühle in Coburg
 - **Formale Beschreibung** – Lage und Besonderheiten. Falls noch keine ausführlichen Infos vorhanden sind, genügen knappe Stichpunkte nach Augenschein.
 - **Zustand** – Klicke an, in welchem Zustand sie sich befindet oder belasse es bei "keine Angabe".
- **Reiter Funktion:**
 - Elementtyp „Mühle“ auswählen.
- **Reiter Analyse:**
 - **Kulturhistorische Analyse** – Gemeint ist die Geschichte der Mühle: Was ist wissenswert über die Geschichte, Funktion, Nutzung oder Veränderungen der Mühle
 - **Bearbeitungschronologie** – Wer hat wann am Datensatz mitgearbeitet.
- **Reiter Quellen:**
 - Liste der benutzten Quellen wie Archive, Literatur, Gespräche mit Zeitzeugen.
- **Reiter Fotos:**
 - Lade – falls vorhanden – bis zu sieben aussagekräftige Fotos hoch. Zusätzliche Bilder bitte in die Google-Cloud im Ordner „Mühlen“ legen.

Wie geht es mit der Ausstellungsvorbereitung weiter

Bis zu unserem nächsten Treffen möchte ich **erste Textentwürfe** für die vier Hauptkapitel unserer Ausstellung erarbeiten und euch vorgestellt, sodass wir sie gemeinsam diskutieren und weiterentwickeln können.

Projekttagbuch und Kontakt

Im [Projekttagbuch auf unserer Website](#) sind alle bisher erarbeiteten Informationen zum Projekt „Mühlen im Coburger Land“ noch einmal kompakt zusammengefasst. Nutzt es gerne als Nachschlagewerk zwischendurch.

Habt keine Scheu, bei Fragen Kontakt aufzunehmen – entweder per E-Mail oder über unsere [WhatsApp-Gruppe](#). Die gemeinsame Arbeit an diesem Projekt macht unglaublich viel Freude, und es gibt jederzeit Unterstützung, wenn irgendwo etwas hakt.

Ganz wichtig:

Bitte schreibt Ideen, die Ihr zu unseren Themen, zur Ausstellungsgestaltung, zur Museumspädagogik, zum Rahmenprogramm oder was auch immer habt, in unsere WhatsApp-Gruppe oder teilt es mir direkt mit (per Mail oder einfach anrufen). Ich sammle die Vorschläge und wir tauschen sie beim nächsten Treffen aus.

Ich freue mich auf eure Rückmeldungen und auf das gemeinsame Weiterarbeiten an diesem spannenden Projekt.

Herzliche Grüße aus der Alten Schäferei

Chris Loos



Dr. Chris Loos

Museumsleiterin

Schäferei 2
96482 Ahorn
09561 / 1304

chris.loos@schaeferei-ahorn.de
www.schaeferei-ahorn.de

Weitere Infos auf der [Website](#) der Alten Schäferei - Gerätemuseum des Coburger Landes



Wenn Sie diese E-Mail (an: {EMAIL}) nicht mehr empfangen möchten, können Sie diese [hier](#) kostenlos abbestellen.

Zweckverband Museen im Coburger Land
Lauterer Straße 60
96450 Coburg
Deutschland

info@schaeferei-ahorn.de